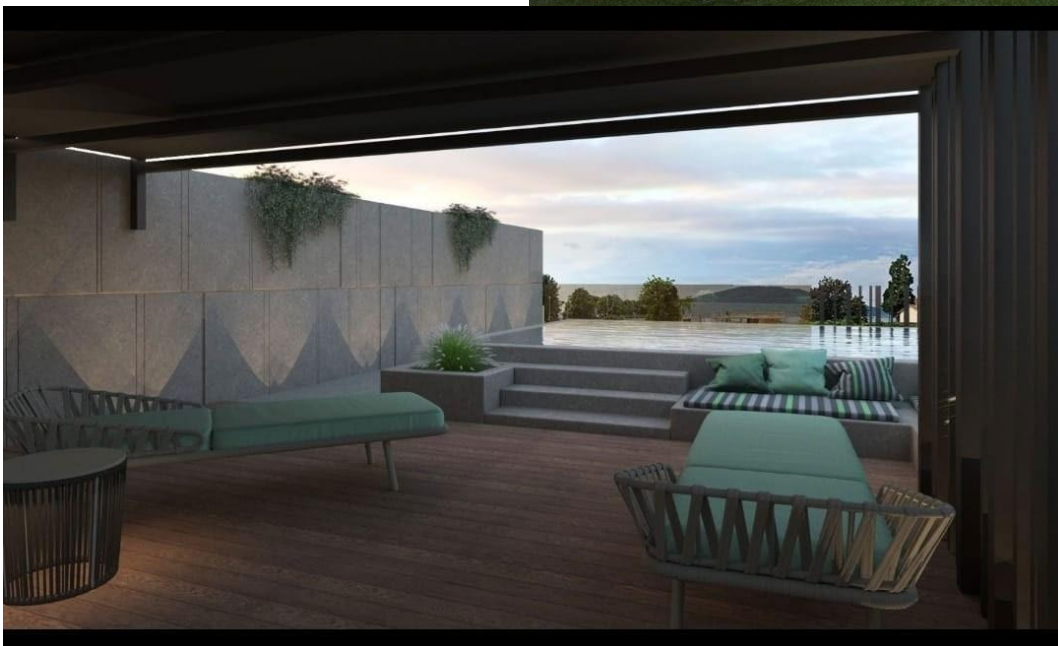


VISION

Redefining Lakeside Living



Il nuovo progetto immobiliare del Gruppo Ferrari, presente sul mercato delle costruzioni fin dagli anni '70, si chiama VISION.

La nuova proposta immobiliare insiste su un'area esclusiva nel comune di Sarnico sul confine tra le provincie di Bergamo e Brescia.

Benvenuti a Sarnico: Un Paradiso Esclusivo nel cuore del Lago d'Iseo

Situato nel cuore della regione italiana della Lombardia, Sarnico rappresenta una gemma nascosta, perfetta per coloro che cercano un rifugio di lusso immerso nella natura. L'incantevole Lago d'Iseo (o Sebino) offre viste mozzafiato e una tranquillità senza pari.

Sarnico è celebre per la sua atmosfera serena e le sue opportunità di svago. Gli appassionati di sport acquatici troveranno il loro paradiso con attività come il windsurf, la vela e il nuoto. Le sue rive sono punteggiate da eleganti ville, incantevoli borghi e ristoranti raffinati che offrono prelibatezze culinarie locali.

La ristorazione del luogo è un'esperienza sensoriale unica. I ristoranti lungo le rive del Sebino offrono piatti di pesce fresco e specialità locali, preparati con ingredienti di alta qualità e accompagnati dai rinomati vini della Franciacorta. Questa regione vinicola, a pochi chilometri di distanza, è famosa per i suoi spumanti di eccellenza, che possono essere degustati nelle numerose cantine e vigneti della zona.

Per gli amanti della natura, i sentieri che circondano il lago offrono panorami spettacolari e un contatto diretto con la flora e la fauna locali. Le escursioni in bicicletta e le passeggiate lungo il lungolago offrono momenti di relax e contemplazione. Sarnico si trova anche a pochi chilometri dalle Torbiere del Sebino: una Riserva Naturale Regionale di importanza internazionale, con specchi d'acqua, piccoli boschi, canneti e prati, che ospita decine di specie di uccelli migratori e molti animali locali.

La vicinanza agli aeroporti di Milano, Bergamo e Verona rende Sarnico facilmente accessibile da qualsiasi parte del mondo. Questo consente di unire la tranquillità del lago alla comodità di spostamenti rapidi, ideale per chi viaggia per lavoro o per piacere.

Il territorio circostante offre una vasta gamma di esperienze turistiche, dai tour enogastronomici nella Franciacorta alle visite culturali nelle vicine città storiche di Bergamo e Brescia. Inoltre, il vicino Monte Isola, la più grande isola lacustre d'Europa, è un'attrazione imperdibile con i suoi pittoreschi villaggi e i sentieri panoramici.

La comunità di Sarnico, con la sua storica architettura e il vivace centro culturale, accoglie con calore ogni visitatore. Questo angolo di paradiso offre un mix perfetto di tranquillità, lusso e attività ricreative, creando un ambiente esclusivo e raffinato per una qualità di vita senza eguali.

VISION: La nuova concezione residenziale

Il progetto immobiliare proposto si compone di 9 unità turistico- residenziali di nuova concezione sia nella forma estetica che nella tecnologia costruttiva e dei servizi.

Partendo dalla tecnologia costruttiva il residence utilizza materiali a basso impatto ambientale per una perfetta integrazione con l'ambiente circostante.

L'utilizzo di materiali a basso impatto ambientale e tecnologicamente avanzati sono le premesse, derivanti dall'esperienza del Gruppo Ferrari, per ottenere edifici "energeticamente Vivi".

L'esclusività del progetto – a livello estetico di forme, dettagli e finiture - è il richiamo all'ecosistema ambientale circostante e alla nautica.

Plus del progetto immobiliare risiede nel aver trovato una perfetta sinergia tra la necessità di vivere in un ambiente sicuro e riservato e altamente performante dal punto di vista tecnologico.

E' così che sono state progettate 6 unità bifamigliari "cielo-terra" su tre piani (interrato, piano terra e piano primo, con terrazze in copertura) e 3 unità a due piani (interrato e piano terra, con terrazze in copertura).

La soluzione è stata sviluppata al fine di mantenere una organizzazione ottimale degli edifici e soprattutto la divisione separata delle unità.

Il residence è stato progettato per avere spazi di vita sia sulle coperture, con la presenza di piscine, e negli spazi interni interrati, con la presenza di zone Spa and Wellness private ed esclusive.

A livello tecnologico gli edifici saranno "equipaggiati" di strumenti e servizi al fine di minimizzare i costi di gestione energetica, a partire da Impianti fotovoltaici integrati nelle strutture in terrazza fino a sistemi in pompa di calore per sfruttare al massimo la sinergia "Sole-Aria", creando un sistema integrato "involucro-impianti" ai massimi livelli di performance.

VISION avrà come peculiarità dei sistemi innovativi per la Sicurezza dei Dati e per il Benessere e Confort dell'aria interna.

Così gli edifici seguiranno un percorso di certificazione su diversi fronti, dalle prestazioni energetiche fino al benessere dell'ambiente.

Entrando nel merito di superfici e spazi l'area in oggetto è privilegiata per il fatto di avere oggi ancora una volumetria (derivante da convenzione con comune) di 3.981,00 mc pari a 1.327,00 mq di superficie lorda di pavimento su 2.630,00 mq di terreno.

Cordiali Saluti

Ferrari Damiano

Riferimenti e contatti:

Ferrari Damiano: 335/8470099

Ferrari Roberto: 335/8470098

Mail: ferrari.damiano@ferrarigreen.com

Mail: roberto.ferrari@metroedil.it

Gruppo Ferrari

Via Grazia Deledda n. 10

25037, Pontoglio (BS)

www.ferrarisolutions.com